

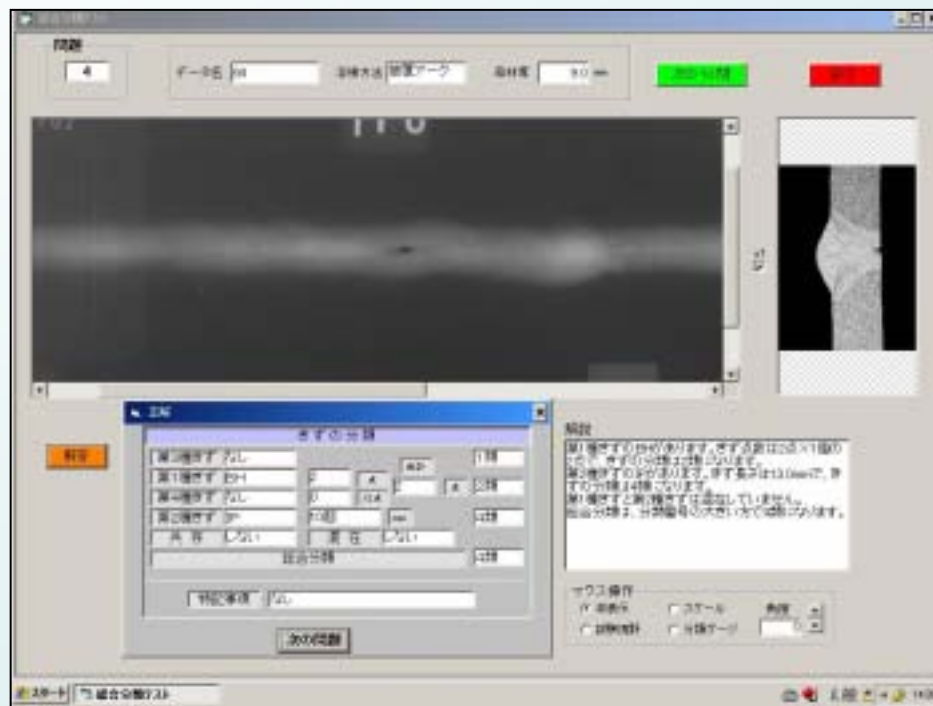


TOTAL TESTING TECHNOLOGY

X線透過写真きず分類研修システム
オープン価格 398,000円

東京理学検査株式会社

2005-7



インストラクター不要。独学で、きず分類が学べる。

ABLE (エーベル)

特 徴

パソコンを使って学習できます。

マウスだけの簡単操作。

初心者に分りやすい構成。

JISZ3104⁻¹⁹⁹⁵規格が学習できます。

きず像と実際のきず断面が比較できる。

概 要

きずの分類手順 18項目

きずの種類の判別 25パターン

総合分類訓練 85データ

総合分類テスト ランダムに10問ずつ出題

4つのステップでスキルアップ

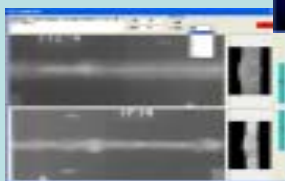
きず分類手順

JIS Z 3104-1995「鋼溶接継手の放射線透過試験方法」の抜粋から、X線透過写真の分類手順を学びます。



きずの種類判別

X線透過写真及び断面マクロ写真から、きずの種類別にX線透過写真上でのきずの見え方や発生位置を学びます。



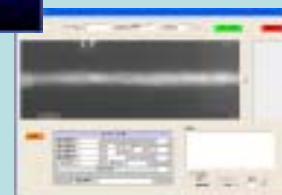
総合分類訓練

分類方法ステップ毎に解説を参考にしながら、X線透過写真のきず分類訓練を行います。

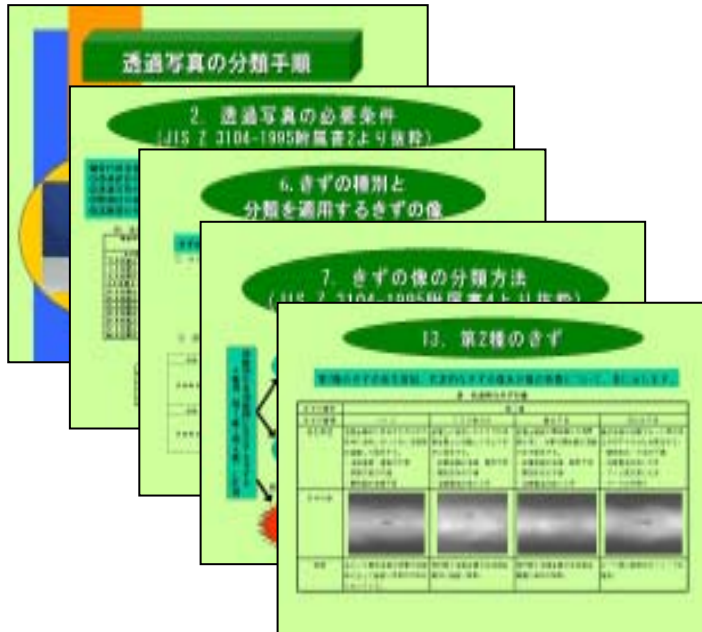


総合分類テスト

X線透過写真のきず分類をテスト形式で行います。



ステップ1 きずの分類手順

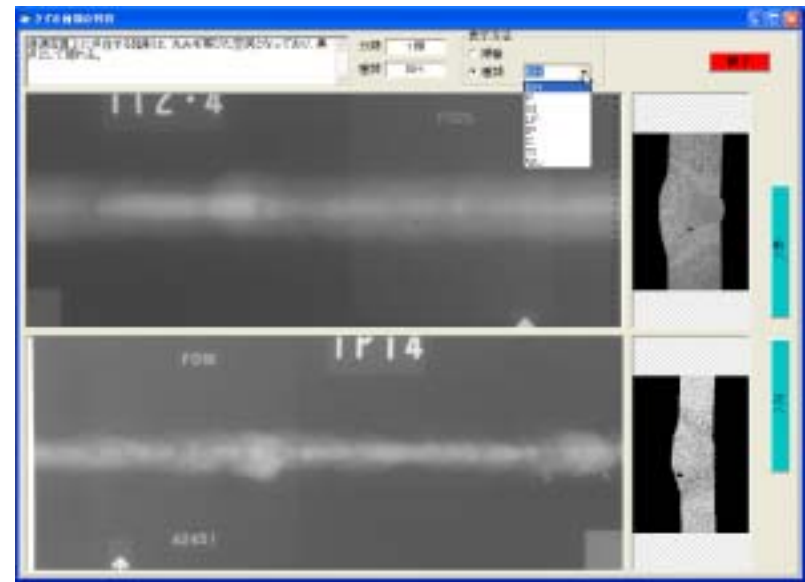


きず分類手順では

- ・試験部の有効長さの確認
- ・透過写真の必要条件
- ・きず像の分類方法
- ・きず像の特徴
- ・きず点数の取り方
- ・きず長さの取り方
- ・混在するきず
- ・総合分類

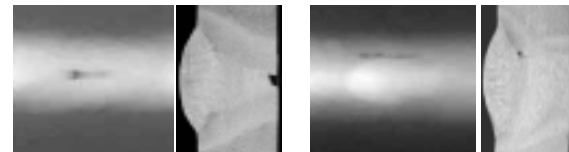
など全18項目による解説画面

ステップ2 きずの種類判別

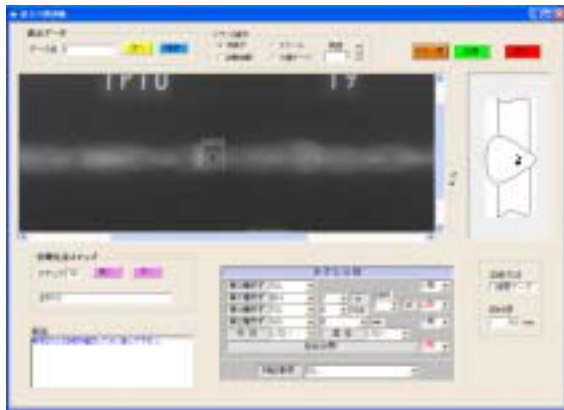


- ・画面毎に解説文が表示される。
- ・きず種類と分類が表示される。
- ・見たい、きず種類に切り替えられる。
- ・表示サンプルの切り替えを行うボタンで「次へ」ボタンをクリックしていくと、表示したサンプルが順次変わり、きずの種類を覚えることができます。

使用した代表的なきず像と、きず断面写真例
溶込み不良 融合不良

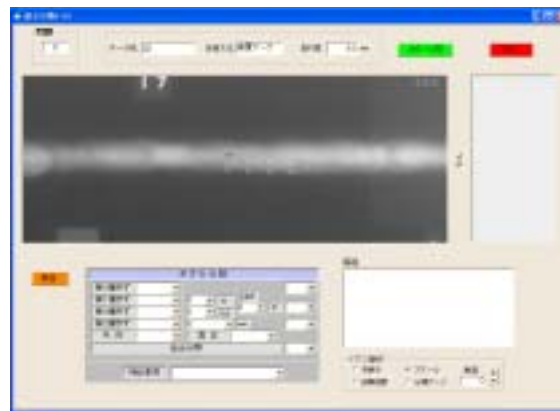


ステップ3 総合分類訓練



- ・クリックすることによりデータを選択します。
- ・分類ゲージ又はスケール等を画面上に表示する場合に用いる。ゲージはマウスで操作します。
- ・チェックボックスでフィルム全体表示又は実寸大表示（17インチディスプレイ）に切り替え、きずの分類作業は実寸大で行なえます。
- ・画面毎に作業内容が表示されるので、一人でも迷うことなく訓練することができます。
- ・きず分類手順の通りに画面がステップして行きます。
- ・以上作業内容に添ってきずの分類蘭を埋めて行きます。
- ・「解答」ボタンをクリックして答えを確認する。不正解だった蘭は赤字で表示されます。「もう一度」ボタンでまたチャレンジできます。

ステップ4 総合分類テスト



- ・テストは10問単位で行い、パソコンがランダムに選択したものが出題されます。
- ・実寸大に拡大してきずの分類手順通りにきずの分類蘭を埋めて行きます。
- ・きずの分類終了後「解答」ボタンをクリックすると、正解表示画面となり、答えのチェック（不正解は赤字）と正解、解説、溶接きずの断面図が表示されます。
- ・「次の問題」ボタンをクリックし、問題10までテストを続けます。10問の解答が終わると、採点表示画面となり採点が表示されます。

ご注意

弊社が定めたパソコンにソフトをインストールした後、パソコンごと郵送いたします。

他のパソコンにはソフトをコピーできません。

著作権法により、画像の複写および転記することを禁じられております。

製品の定格及びデザインは、改善などの為予告なく変更する場合があります。

OSの Up dataに伴う動作保証は致しません。

お問い合わせ

info@tokyorigaku.co.jp

TEL : 03-3766-4501

FAX : 03-3765-7847