

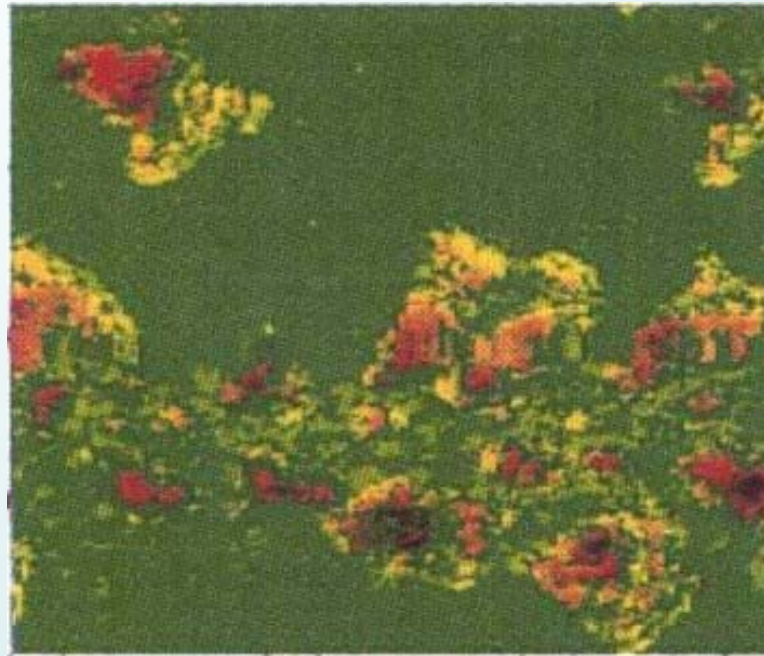


TOTAL TESTING TECHNOLOGY

自動超音波探傷システム

東京理学検査株式会社

2005-7



内面の腐食状態を画像で表示

N-AUT

内面腐食の調査 自動超音波測定システム

N-AUT

特 徴

- ・きず先端が鋭利なスリット状の腐食(電縫腐食)も検出可能。
- ・建物の計画的な診断で効率的な管理。

電縫腐食とは

電縫部の熱影響部と製造時の隙間から、腐食が進行する。
表面の変化が無く、いきなり破壊することがある。

仕 様

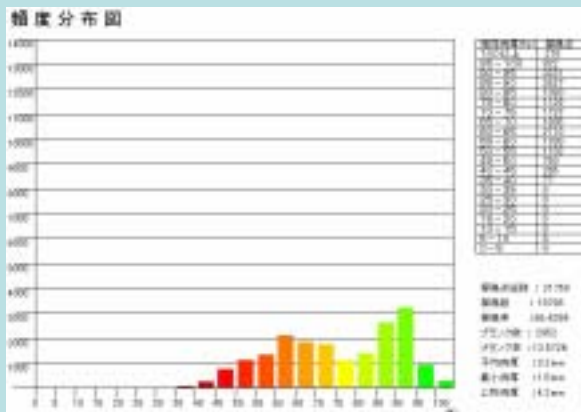
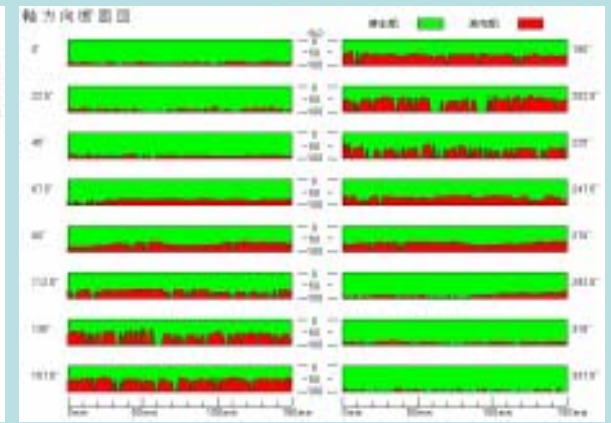
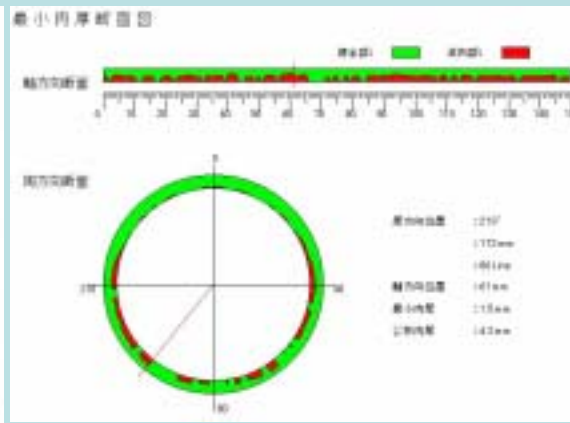
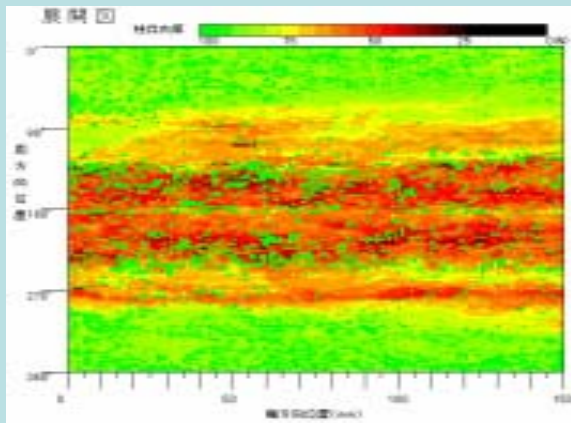
- ・口径25A以上
- ・取り付けスペース:管軸長300mm管表面100以上
- ・測定範囲:軸方向150mm全周測定
- ・取込ピッチ:軸方向1.0mm 周方向1.0mm以上
- ・表示:リアルタイムで残存肉厚をグラフィック表示
- ・測定時間:スキャナー取付後、口径50Aで軸方向150mm範囲を1.0mmピッチで15分測定。



多彩な出力

- ・ 展開図
- ・ 軸方向断面図
- ・ 周方向断面図
- ・ 頻度分布図

緑色が健全部、黄色 赤 茶色で板厚が薄くなっている状態を表す。



お問い合わせ

info@tokyorigaku.co.jp

TEL: 03-3766-4501

FAX: 03-3765-7847